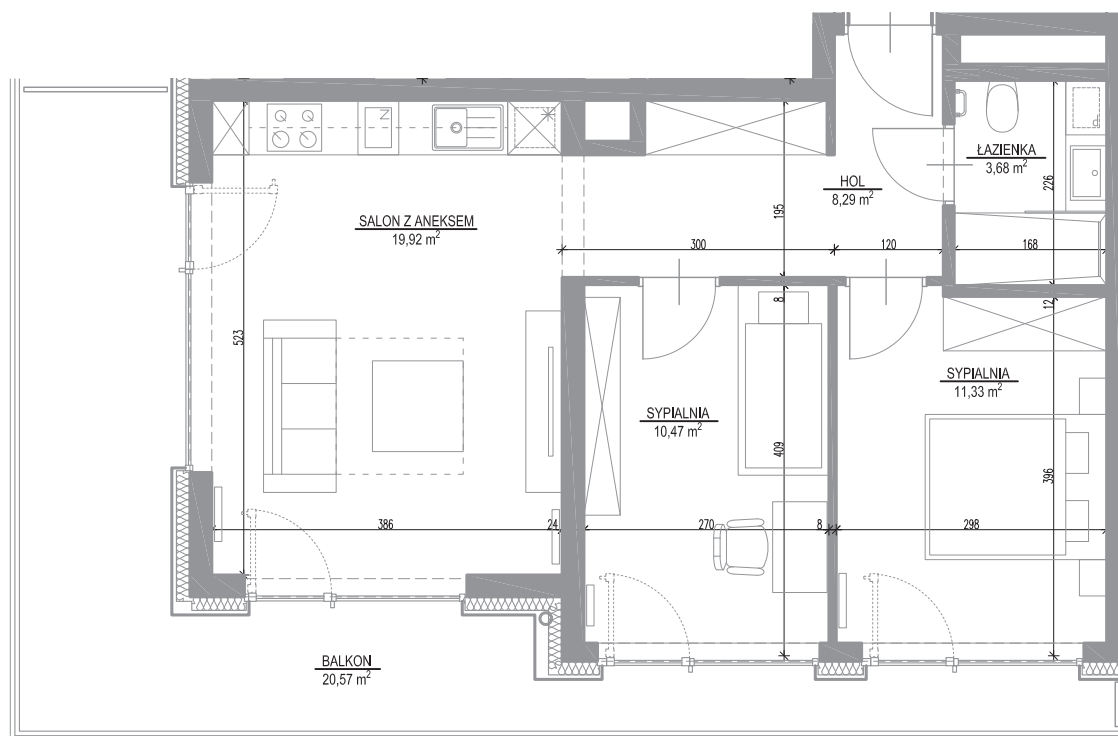




Wymiary podane na kartach lokalu są w stanie surowym (bez tynków).  
Powierzchnie apartamentów policzone wg normy PN-ISO 9836:1997.



**Shelter**  
HOTEL & APARTMENTS

Powierzchnia Piętro

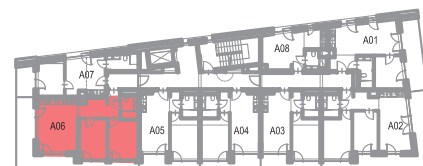
**53,69m<sup>2</sup>** **2**

Budynek: **D1** Apartament: **A 06**

Hol	8,29 m <sup>2</sup>
Łazienka	3,68 m <sup>2</sup>
Sypialnia I	11,33 m <sup>2</sup>
Sypialnia II	10,47 m <sup>2</sup>
Salon z aneksem	19,92 m <sup>2</sup>

Balkon	20,57 m <sup>2</sup>
--------	----------------------

Przedstawiony rysunek (rzut lokalu) oraz wizualizacja zawiera jedynie przykładowy sposób aranżacji oraz wykończenia lokalu, a cena określona w umowie rezerwacyjnej oraz deweloperską objęte będzie wydane lokalu w stanie deweloperskim, określonym szczegółowo w prospekcie informacyjnym.



**shelter**  
HOTEL & APARTMENTS

shellter@tlcinwest.pl

22 765 60 60

www.shellter.pl

głębowski studio

architecture & design

www.glebowski.com  
ul. Piłtowa 75/16a  
02-032 Warszawa